

# EXPLORATEURS SUR LA PISTE DE CLAUDE MONET



**Jeu de piste  
à travers Vetheuil**



Parc  
naturel  
régional  
du Vexin français

**VILLES  
& PAYS  
D'ART &  
D'HISTOIRE**

# RÈGLES DU JEU

Le peintre Claude Monet est un artiste important qui vécut entre 1840 et 1926. Il aimait peindre des paysages et rendre compte de la lumière et de l'atmosphère grâce à ses couleurs. Il possède un lien avec le village de Vétheuil : saurez-vous le retrouver lequel ?

Pour cela, il vous faudra montrer vos talents d'enquêteur et suivre attentivement les instructions de ce livret ! Bonne chance...

## Grille réponse

Pour découvrir le lien entre Claude Monet et Vétheuil : il vous faut vous rendre en un lieu en particulier. Pour en trouver le nom et l'adresse, répondez aux énigmes de ce livret. Elles vous permettront de compléter la grille réponse ci-dessous : à chaque case numérotée correspond une lettre. Une fois le message décrypté, rendez-vous à l'adresse.

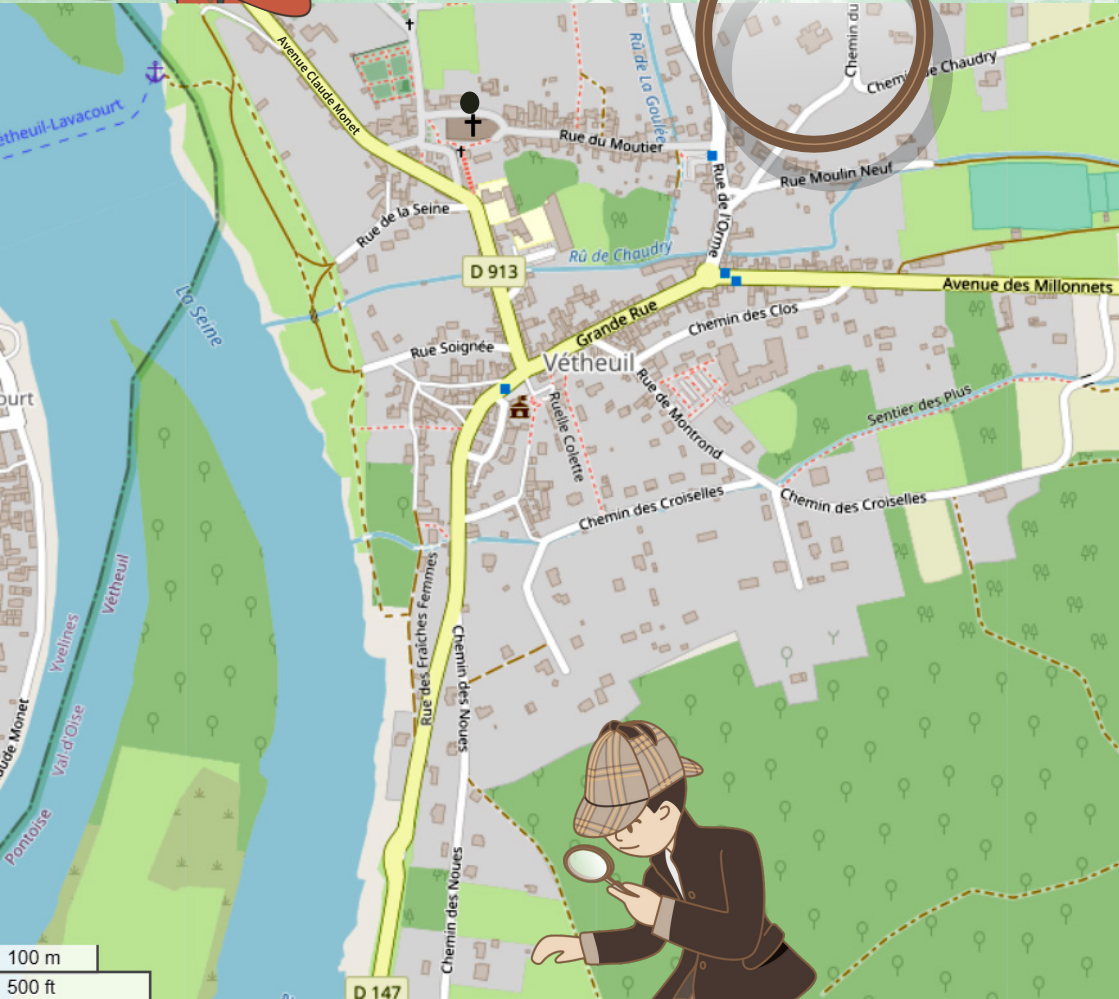
Maison

1	2	3	4	5	6	7	8	9	10	11
---	---	---	---	---	---	---	---	---	----	----

Au 16 de l'

12	13	14	15	16	17
----	----	----	----	----	----

du même nom.



# L'ÉGLISE DE VÉTHEUIL



Mentionnée pour la première fois dans les textes du XI<sup>e</sup> siècle, l'église de Vétheuil a été plusieurs fois reconstruite au cours du temps.

## Un peu d'observation

Tout d'abord placez-vous devant l'entrée principale de l'église. Celle-ci est située à l'ouest. Observez bien cette façade ouest impressionnante. Elle est ornée de nombreuses sculptures. Parviendrez-vous à retrouver celles qui sont décrites ci-dessous ? : Haut, très haut, loin de leur habituel bord de mer, trente-six sont en frise sur la façade de l'église.

Ce sont des



Reportez les lettres numérotées dans les cases correspondantes de la grille réponse.

## Quel style ?

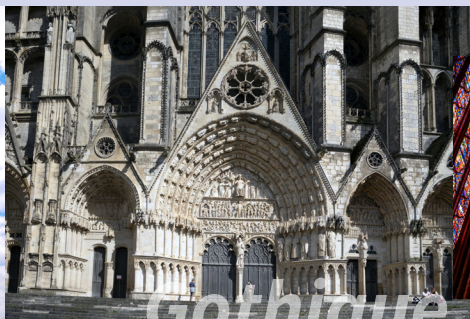
A vous maintenant de retrouver le style de cette belle façade ouest. Pour ce faire observez bien les illustrations ci-dessous, elles pourront vous aider.



Roman



Roman



Gothique

Gothique



Renaissance



Renaissance



La façade est de style :

A présent inscrivez la 4<sup>e</sup> lettre de ce mot dans la case 3 de votre grille réponse.

# DANS LES RUES DE VÉTHEUIL



Et maintenant, il faut quitter l'église.  
A vous : retrouvez depuis quel point de vue  
cette photographie a été prise.

Vous êtes rue du



Suivez maintenant  
la rue jusqu'à apercevoir  
cet élément de décor  
en céramique !



**Quel est le numéro  
de la maison sur lequel  
il se trouve ?**



Reportez la lettre dans la case correspondante  
de la grille réponse.

Au bout de la rue, tournez à droite rue de l'Orme et cherchez la maison photographiée ci-dessous.

Il s'agit d'une maison de villégiature : une sorte de maison de campagne réservée à des personnes aisées, au XIX<sup>e</sup> siècle. Les maisons de villégiature d'Ile-de-France sont souvent construites comme ici en pierre meulière.

Cette maison a aussi la particularité d'avoir plusieurs couleurs sur sa façade. En architecture et en art en général, il existe un mot savant pour désigner cette diversité de couleurs. Observez attentivement la façade pour retrouver les couleurs exactes dans la liste ci-dessous et reconstituer ce mot. En plus de la couleur beige de la pierre meulière, la façade est :

- Noir ↔ multi
- Blanc ↔ poly
- Gris ↔ chromatique
- Rouge écarlate ↔ couleur
- Rouge brique ↔ chrome

**Le mot à découvrir est**



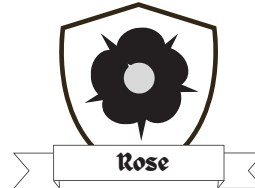
Reportez la lettre dans la case correspondante de la grille réponse.



# LA MAIRIE

Rendez-vous maintenant place de la mairie au bout de la Grande Rue. Suivez votre carte.

La mairie est ornée de deux blasons : à vous de les retrouver sur la façade. Le blason juste au-dessus de la porte est celui de la ville de Vétheuil qui a été inventé au Moyen Âge. Il est décoré de motifs particuliers : saurez-vous en retrouver le nom ? Aidez-vous des illustrations ci-dessous.



*Motifs courants de blason*



Le blason de Vétheuil est orné de trois



Et d'un fond



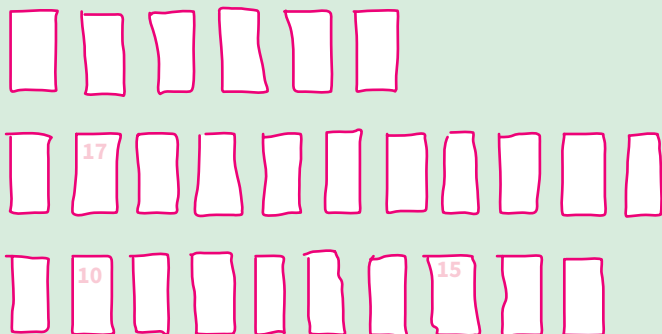
*Le blason de Vétheuil*

# AUX ALENTOURS DE LA MAIRIE



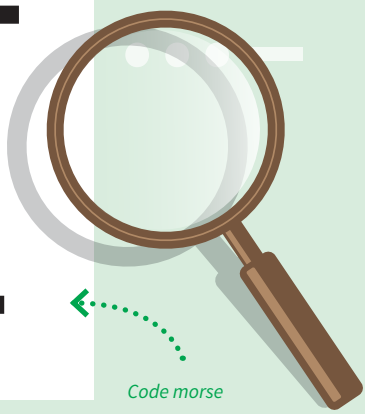
Non loin de la mairie, un bâtiment, toujours en activité aujourd'hui, servait aux communications à longue distance bien avant l'arrivée d'Internet. Saurez-vous le retrouver ?

Recopiez les trois mots inscrits sur la façade de ce bâtiment :



A	● ■
B	■ ● ● ●
C	■ ● ■ ●
D	■ ● ●
E	●
F	● ● ■ ●
G	■ ■ ●
H	● ● ● ●
I	● ●
J	● ■ ■ ■
K	■ ● ■
L	● ■ ● ●
M	■ ■

N	■ ●
O	■ ■ ■
P	● ■ ■ ●
Q	■ ■ ● ■
R	● ■ ●
S	● ● ●
T	■
U	● ● ■
V	● ● ● ■
W	● ■ ■
X	■ ● ● ■
Y	■ ● ■ ■
Z	■ ■ ● ●



Code morse

Le deuxième de ces mots désigne un moyen de communication rapide qui permettait d'envoyer des messages grâce à un code de signaux électriques : le code morse. Ce code est composé de signaux courts (à l'écrit des points) et de signaux long (à l'écrit des traits). La combinaison des signaux courts et longs permet de transcrire toutes les lettres de l'alphabet.

**Un message vous est adressé ici en code morse, parviendrez-vous à le déchiffrer ?**

● — ● — ● ● ● ● —

● ● ● ● ● — — ● —

● — ● ● ● — ●

● ● — ● ● — ● ● — ● ● — ● — ● — ● ● ● ● ● ● ● ● ● ●

● ● — ● ● — — — ● ● ● ●

# A LA RECHERCHE D'UN PASSÉ PERDU



Si vous avez bien suivi les instructions du message télégraphique, vous devez vous trouver au bon endroit. Les maisons bourgeoises que vous contemplez cachent des vestiges bien plus anciens. Observez ce plan : il s'agit du cadastre napoléonien qui date de 1820.

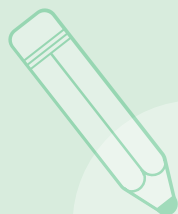
Le cadastre indique qu'il y avait autrefois dans la rue des anciens :



La présence de fortifications témoigne de l'existence d'un ancien bâtiment du Moyen Âge. Cela explique peut-être le nom d'une des rues toute proche de la vôtre. Il s'agit de la rue du :



# RÉSOLUTION



Vous avez répondu à toutes les énigmes. Vous devriez maintenant pouvoir entièrement compléter votre grille réponse. Elle vous donnera l'adresse où vous devez vous rendre.

Félicitations pour votre perspicacité !

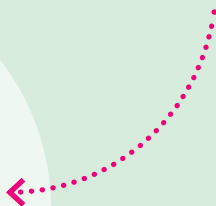


Une fois rendu à l'adresse observez autour de vous... Une inscription vous révélera pourquoi Monet connaissait aussi bien le village de Vétheuil. De l'autre côté de la rue, vous découvrirez à quoi ressemblait cette adresse à l'époque du peintre.

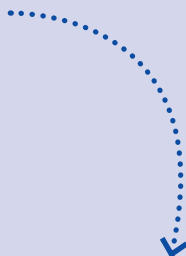
Bravo vous avez retrouvé la piste de Claude Monet !



**Certaines énigmes  
vous ont échappé ?  
Vous voulez en savoir plus sur  
Claude Monet et Vétheuil ?  
Tournez la page pour découvrir  
les réponses !**



# RÉPONSES



## **L'adresse à découvrir dans la grille réponse était :**

Maison Claude Monet au 16 de l'avenue du même nom.

## **L'église de Vétheuil :**

Il y a 36 COQUILLAGES sur la façade.

La façade est de style RENAISSANCE.

## **Dans les rues de Vétheuil :**

La rue donnant sur l'arrière de l'église est la rue du MOUTIER.

La céramique décorative est au numéro VINGT-NEUF.

La façade de la maison rue de l'Orme est POLYCHROME.

## **La mairie :**

Le blason de Vétheuil est orné de trois FLEURS DE LYS et d'un fond D'HERMINE.

## **Aux alentours de la mairie :**

Le bâtiment est la poste et porte l'inscription POSTES TELEGRAPHES TELEPHONES

Le code morse donne RDV SEPT RUE FRAICHES FEMMES.

## **A la recherche d'un passé perdu :**

Le cadastre indique d'anciens REMPARTS, ce dont témoigne le nom de la rue du CHATEAU.

## **Résolution :**

Monet vécut dans la maison du 16 avenue Claude Monet de 1878 à 1881 avec sa première épouse Camille. Les dates sont indiquées sur la plaque commémorative placée en haut à droite de la façade de la maison.



# POUR EN SAVOIR PLUS...



Claude Monet vécut entre 1840 et 1926 et fut un peintre très important. Il est l'un des inventeurs du courant « impressionniste ». Claude Monet et les autres peintres impressionnistes comme Camille Pissaro, Auguste Renoir ou encore Berthe Morisot, aimaient beaucoup les paysages. Ils voulaient les peindre en montrant les ombres et la lumière, l'atmosphère, mais aussi l'impression que donnait le paysage à celui qui le regarde. Pour cela ils utilisèrent des couleurs vives, pas forcément semblables à la réalité, et des touches de peinture épaisses. Au début, cela ne plut pas beaucoup au public qui était habitué à des tableaux qui ressemblaient davantage à la réalité.

C'est pour cette raison qu'au début de sa carrière Monet n'a pas beaucoup de succès et pas beaucoup d'argent. En 1878, il décide de s'installer à Vétheuil, dans une petite maison avec sa femme et ses deux enfants, mais aussi son ami Ernest Hoschédé et la famille de ce dernier car il n'a pas les moyens de payer le loyer seul.

A Vétheuil, Monet peint plus de 100 tableaux du village ! Il représente par exemple beaucoup l'église. Il achète même une barque pour aller sur la Seine et peindre le paysage depuis le fleuve à toutes les heures de la journée.

Malheureusement en 1882, Camille, la femme de Monet, meurt d'un cancer. Elle est enterrée au cimetière du village. Monet décide de quitter Vétheuil et d'acheter une maison à Giverny en

Normandie où il aménage un magnifique jardin. Il devient alors de plus en plus célèbre et ses tableaux sont enfin appréciés. A la fin de sa vie, Monet est un des peintres de sa génération les plus connus en France et même dans le monde, car il a de nombreux admirateurs aux Etats-Unis.

Si sa maison à Giverny est très connue et visitée par de nombreuses personnes chaque année, il ne faut pas oublier que Claude Monet vécut également une partie de sa vie à Vétheuil et que ce village lui inspira de très beaux tableaux.

**Tendez l'oreille, la guide-conférencière Milena Esturgie vous conte l'histoire de Camille et Claude Monet à Vétheuil grâce au podcast réalisé par Val d'Oise Tourisme et produit en partenariat avec Karakal :**



**Envie de découvrir les toiles de Claude Monet réalisées à Vétheuil ? Suivez le chemin des peintres :**



# « VÉTHEUIL (..@) EST UN DÉLICIEUX SÉJOUR POUR LA VILLÉGIATURE. »

M. Buton, instituteur de Vétheuil en 1899

## Un label national

En 2014, le Parc naturel régional du Vexin français est le premier Parc à obtenir le label Pays d'art et d'histoire. Celui-ci est attribué par le ministère de la Culture et de la Communication. Il qualifie des territoires qui s'engagent dans une démarche active de valorisation du patrimoine et de sensibilisation à l'architecture. Cet engagement s'inscrit dans une perspective de développement culturel, social et économique et répond à l'objectif suivant : assurer la transmission aux générations futures des témoins de l'histoire et du cadre de vie par une démarche de responsabilisation collective.

## Le service animation de l'architecture et du patrimoine

Il coordonne les initiatives du Pays d'art et d'histoire du Vexin français. Il propose toute l'année des animations pour la population locale, les scolaires et les visiteurs. Il se tient à votre disposition pour tout projet.

## Renseignements et réservations

Maison du Parc - 95450 Théméricourt

Tel : 01 34 48 66 00

Mail : [contact@pnr-vexin-francais.fr](mailto:contact@pnr-vexin-francais.fr)

Web : [www.pnr-vexin-francais.fr](http://www.pnr-vexin-francais.fr)

## À proximité

Pontoise, Plaine Commune – Saint-Denis, Meaux, Boulogne-Billancourt, Vincennes, Noisiel, Saint-Quentin-en-Yvelines, Rambouillet et l'Etampois bénéficient du label Villes et Pays d'art et d'histoire en Île-de-France.

## Crédits photos

© PNRVF ; DR ; Unsplash ; ADVO ; A. Spáni ; Spedona sous licence CC ; D. Herpin-Poulenat

## Graphisme et illustrations

Chanh Thi

d'après DES SIGNES studio Muchir Desclouds 2015

## Impression

Malvezin-Valadou

Janvier 2023

