



Réserve Naturelle
COTEAUX DE LA SEINE

Carnet de balade



Les sentiers de la réserve naturelle à Vétheuil
vus par les élèves de l'école





La réserve naturelle nationale des coteaux de la Seine

Située dans le Parc naturel régional du Vexin français, à 70 km au nord-ouest de Paris, la Réserve naturelle nationale des coteaux de la Seine est classée depuis le 30 mars 2009.

La réserve couvre 268 ha qui s'étendent sur des coteaux calcaires formant un vaste versant abrupt exposé au Sud. On y trouve l'un des ensembles de pelouses calcaires les plus importants du bassin parisien, tant par sa superficie et sa richesse que par son état de conservation. Falaises et pitons crayeux caractérisent ce site d'Ile-de-France.

La réserve s'étend sur 5 communes appartenant aux départements du Val-d'Oise : Vetheuil, Haute-Isle et La Roche-Guyon ; et des Yvelines : Gommecourt et Benneccourt.

Le Parc du Vexin français gère la réserve naturelle depuis 2010. Naturellement, des arbustes et des arbres s'installent sur les coteaux, menaçant de disparition les pelouses calcaires. Afin de les préserver, l'équipe de la réserve met en place des actions de restauration et d'entretien par du pâturage ovin (brebis solognotes), de la fauche et du débroussaillage.

Les coteaux de la Seine bénéficient de plusieurs mesures de protection nationales et européenne :

- classement du site au titre de la loi 1930 sur les sites pittoresques, protection du paysage contre l'urbanisation ;
- inscription des coteaux dans le réseau européen « Natura 2000 » qui permet le maintien de la biodiversité ;
- classement en réserve naturelle, qui préserve le site et apporte des mesures de gestion.

De plus, une zone de quiétude a été mise en place sur la chaîne des pitons de Haute-Isle pour permettre la reproduction d'espèces menacées exceptionnelles. Leurs accès sont fermés entre mars et juin. Merci de respecter leur tranquillité.



Projet de livret

L'équipe de la réserve naturelle et les animateurs du Parc ont accompagné la classe de CE2-CM1-CM2 de Madame Abdelouahed de l'École primaire Jean Riopelle de Vétheuil, dans la conception d'une balade de découverte des coteaux de la Seine à partir de Vétheuil.

Ce carnet présente un parcours jalonné d'observations faites par les enfants sur le paysage, la faune, la flore, la géologie et les activités humaines dans la réserve naturelle. Celles-ci sont illustrées par leurs photographies, leurs dessins, leur impressions.

Par ailleurs, un artiste-plasticien, Fabien Bellagamba, les a aidés à réaliser ces illustrations.

Nous espérons que cette promenade vous permettra de découvrir agréablement les richesses de ce site exceptionnel et de mieux comprendre l'intérêt de sa préservation.

Bonne découverte !



Plan du parcours

- RNN des coteaux de la Seine
- Accueil
 - Panneau d'informations
 - Signalétique réglementaire
 - Officiel et aménagé
- Parcours
 - GR2
- Objets thématiques
 - fruticée
 - géologie
 - l'homme dans le paysage
 - paysage
 - stades de végétation
 - foret
 - pelouse calcaire

Sources : Limites réserve naturelle nationale DRIEE (2010), Orthophoto Inter Atlas (2018), autres données PNRVF (2016)
Carte réalisée par le PNR du Vexin français - mai 2022



Point de vue et impressions

Le paysage

Le méandre de la Seine
De haut on voit bien la Seine,
les maisons, le village, des champs.
C'est très joli.

Devant moi, il y a l'église.
A droite, je vois un beau paysage avec la
Seine, des arbres, des maisons.
A gauche je vois des collines, des champs,
une forêt.

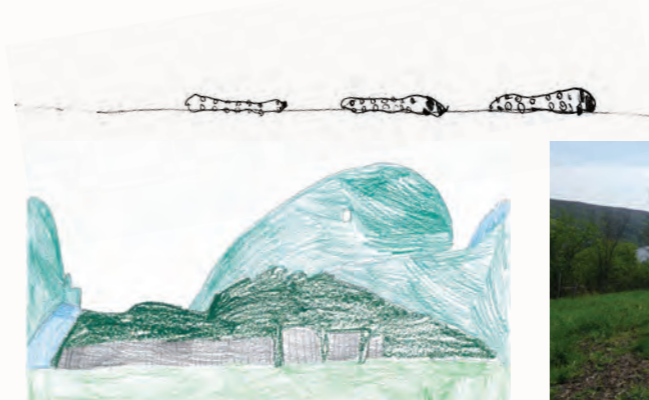
J'aime beaucoup la Seine, c'est trop beau.



Il fait chaud, il y a des fleurs blanches et
jaunes. Des plantes de plein de
couleurs et de bonheur, c'est magnifique.

J'adore les arbres, la nature, l'herbe.
Quand je regarde autour de moi,
je ressens de la joie, du bonheur.

Paysage sonore
J'ai entendu des oiseaux et des abeilles
bourdonner. J'ai entendu un cheval brouter.
J'entends le vent qui m'emporte vers la
nature.
J'adore la nature, le soleil, le vent et le
bruit des animaux.
Il y a un bruit d'avion, un bruit de grillon.

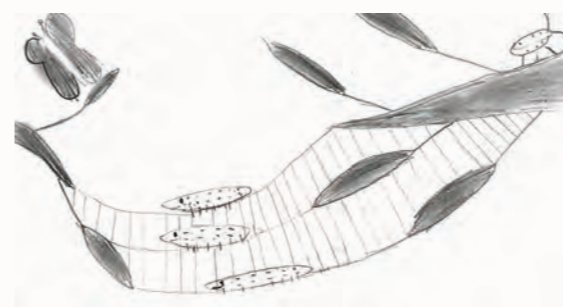


> Boucle de la Seine

Au crétacé il y a des milliers d'années, il y a eu la mer plusieurs fois
en région parisienne. Quand elle est partie, elle a laissé la craie
puis le calcaire du lutétien.

La craie est faite de coccolithes, squelettes calcaires d'algues marines.
Dedans il existe des noyaux de silex, faits de silice.
Au-dessus de la craie il y a le calcaire du lutétien, ou pierre de Chérence.
Il y a des carrières de pierre de Chérence, qui est une pierre de taille.

La Seine a creusé les coteaux dans le calcaire et la craie.



> Craie



> Silex

La géologie



> Calcaire du lutétien



L'homme dans le paysage

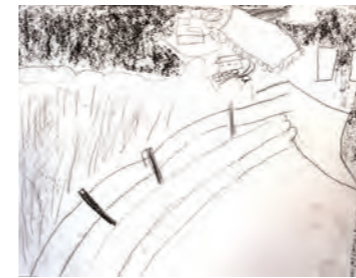
Le paysage évolue car les hommes changent le paysage. L'homme a un impact sur le paysage.

Avant il y avait beaucoup moins d'arbres et d'habitations. Il y a très longtemps les hommes avaient des animaux et avaient besoin de terre pour cultiver. En haut de la colline il y avait des moutons. Les animaux empêchaient les arbres de pousser en broutant, et il n'y a pas d'arbres quand l'homme cultive, sauf les arbres fruitiers. Les hommes ont arrêté de cultiver les coteaux, et petit à petit les arbres ont poussé. Il y a encore des prairies avec des clôtures et des chevaux. J'ai l'impression de revoir l'histoire en version animaux.

> Gesse à feuille large (envahissante)



> Prairie clôturée



> Armoise



Le piétinement, les constructions ou les interventions de l'homme changent la végétation.

Il y a des plantes cultivées pour faire joli. Certaines deviennent envahissantes : l'ailanthe, la gesse à feuille large, le cytise...

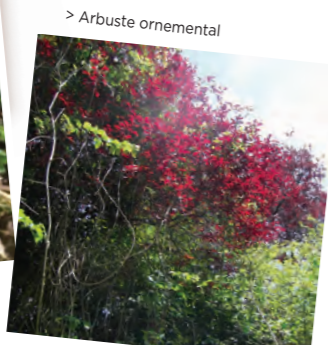
Il y a des plantes différentes qui poussent, quand on tond, piétine ou qu'on remue le sol. Sur les talus et bords de chemins il y a plein de pâquerettes, des pissenlits... Du mourron, de l'armoise, du trèfle.



> Péniches sur la Seine



> Ortie



> Arbuste ornemental



> Cytise



> Véronique

> Pissenlit



> Paquerettes



> Trèfle





Les fruticées



> Coucou



> Cytise (espèce invasive)



> Aubépine



> Prunus mahaleb



> Cornouiller sanguin



> Tircis



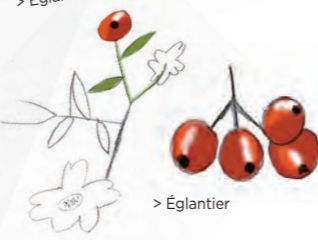
> Églantier



> Viorne lantane



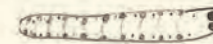
> Aubépine



> Églantier



> Astragale de Montpellier



Les pelouses



Les pelouses calcaires, ce sont des herbes sauvages. Les pelouses sont au soleil, il fait sec et chaud.

Dans les pelouses il y a des orchidées, des insectes, des plantes rares... il faut les préserver.

Au début il y a de l'herbe, puis il y a des arbustes, après des arbres, et ça devient une forêt. C'est l'évolution naturelle de la végétation. Pour que ça reste une pelouse, la réserve naturelle met des moutons ou débroussaille.



> Grillon des champs



> Orchis pyramidal et laiche glauque



> Brise

> Muscaris à toupet



> Panicaut des champs



L'Astragale de Montpellier. La mascotte de la réserve.

Amie de la nature

Ses pétales violets sont fins

Tu la trouves à Montpellier

Rare dans le Vexin

Elle aime beaucoup la chaleur

Gare à celui qui la cueille

L'Astragale est une fleur rare

La protéger est important

Évitez de la piétiner



> Petite violette

La flore

Les orchidées sauvages

Il y a plusieurs sortes d'orchidées terrestres que l'on retrouve dans les différents milieux de la réserve. Certaines n'ont pas de nectar pour attirer les insectes qui vont les polliniser. Les fleurs des ophrys imitent une femelle insecte pour attirer les mâles.

Forêt

La Néottie nid d'oiseau.
Une orchidée qui se nourrit d'autres plantes. Elle est toute marron, on dirait qu'elle est morte.

Lystère à feuilles ovales



Orchidées à droite à gauche

Roses pour la plupart

Couleurs différentes pour d'autres

Hautes ou basses

Il y en a dans la réserve naturelle à Vetheuil

Différentes formes : mouche, bourdon et autres,

Elles prennent la forme d'insectes pour les attirer

Elles sont belles et rares



> Néottie nid d'oiseau



> Lystère à feuilles ovales



> Orchis verdâtre



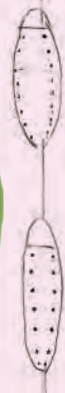
Forêt, fruticées

Orchis pourpre
Orchis verdâtre

> Orchis pourpre



> Orchis pyramidal



Pelouses

Orchis pyramidal
Orchis bouc. Elle sent le bouc
Orchis militaire
Ophrys mouche
Ophrys abeille



> Orchis bouc (elle sent le bouc)



> Ophrys mouche



> Orchis militaire



> Ophrys abeille



> Ophrys

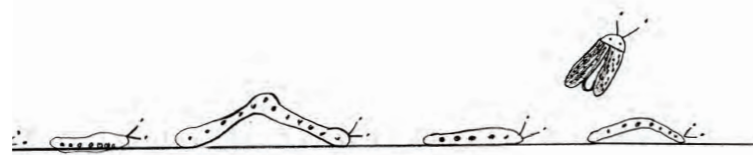
La forêt

Dans la forêt les feuilles et les branches cachent le ciel. Les rayons du soleil passent à travers les feuilles, c'est agréable. Il y a des arbustes et des grands arbres. Je vois des troncs d'arbres morts. Il y a beaucoup d'ombre.

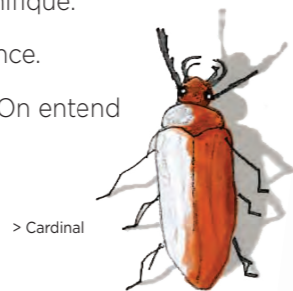
Il y a plein de feuilles différentes qui se ressemblent beaucoup. Le vent fait bouger les feuilles et les branches. C'est un miracle magnifique.

Il y a du lierre qui grimpe sur les arbres et la pierre de Chérence.

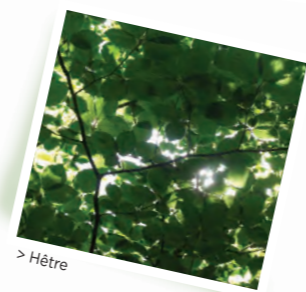
Il y a une grande émotion dans cette forêt. On se sent bien. On entend les oiseaux qui chantent. C'est magique.



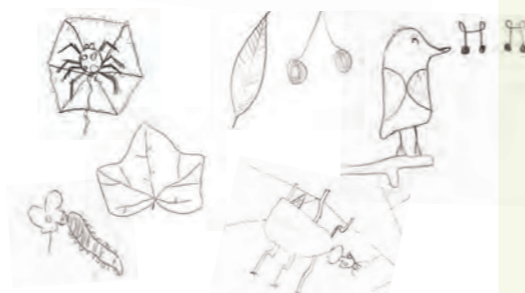
> Hêtre



> Cardinal



> Hêtre



> Charme



> Chêne



> Erable



> Fraisier des bois



> If



Les pics sont des oiseaux qui vivent en forêt. Ils creusent le bois avec leur bec pour se nourrir d'insectes ou pour faire leur nid.

Des arbres tombent. Des insectes les mangent et des champignons s'installent dessus.

Le carex des bois

C'est une fleur longue

Avec de grandes feuilles et une grande tige

Ressemble au blé

Elle aime l'ombre, elle pousse dans les bois de la réserve naturelle

X est la dernière lettre de son nom



> Pic épeiche



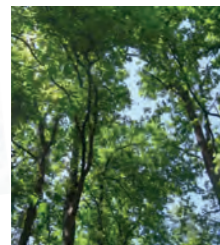
> Tilleul à petites feuilles



> Carex des bois



> Orme champêtre



> Bois mort



> Tapis de lierre et de mercuriale



> Frêne



> Mercuriale



> Prêle



> Rouge gorge

La faune



> Fauvette à tête noire femelle et mâle



> Cardinal

> Linotte mélodieuse



> Lézard vert



> Cocons de chenilles d'hyponomeute du fusain



> Aurore femelle et mâle



> Pic vert

Les oiseaux chantent pour dire que c'est chez eux, ou pour trouver une femelle. Ils chantent parfois pour prévenir d'un danger.

Il ne faut pas faire de bruit sinon ils s'envolent. Au printemps c'est la reproduction. Il ne faut pas faire de bruit car il y a des mamans qui s'occupent de leurs petits. Il y a des couléés d'animaux à travers la végétation.

On a vu des chenilles du fusain. Elles ne sont pas urticantes. Elles font des nids dans les branches de fusain. Elles mangent les feuilles. Elles montent et descendent par des fils de soie. Elles se transforment en petits papillons de nuit blancs à points noirs.

On a vu des papillons de jour :
Le Tircis, dans la fruticée et la forêt.
L'aurore. Le mâle a du orange sur les ailes.
La Petite violette, qui est rare, dans les pelouses.



> Hyponomeute du fusain



Merci

Ce livret a été réalisé grâce au travail des élèves de la classe de CM1/CM2 de l'école de Vétheuil pendant l'année scolaire 2021/2022.

Merci à

CE2

- Emmy
- Raphaël
- Sacha
- Crème
- Eléa
- Tess
- Joanna
- Lino
- Low- Anne
- Maxim
- Alicia

CM1

- Mathys
- Amandine
- Paul
- Timéo
- Zely
- Molly
- Jehanne
- Marcel

CM2

- Lucie
- Nélia
- Elise
- Mohamed Rayan

Madame Abdelouahed, leur enseignante pour l'accompagnement et le suivi du projet.

Nolwenn Quilliec, conservatrice de la réserve, pour l'accompagnement scientifique et ses interventions auprès des élèves.

Fabien Bellagamba, artiste-plasticien, pour ses interventions artistiques.



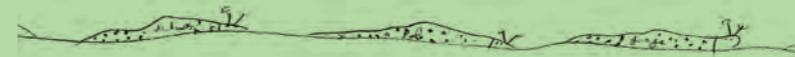
Le Parc naturel régional du Vexin français pour son aide financière et humaine.

La direction des services départementaux de l'Education nationale du Val d'Oise (DSDEN 95) et la circonscription de l'Education nationale du Vexin pour l'accompagnement des projets.



Merci

Réglementation à suivre

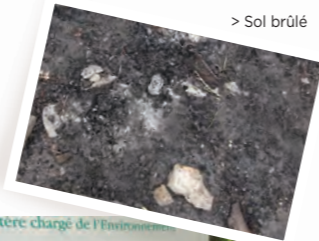


Ce qu'il ne faut pas faire

En respectant la réglementation de la réserve, vous participez à la protection du site et permettez à tous d'en apprécier longtemps la beauté.

Pour le respect du site, des milieux, de la faune, de la flore, et des moutons qui peuvent pâturer les coteaux :

- Feux, barbecues, camping et bivouac sont interdits.
- La circulation et stationnement de véhicules à moteurs est interdite en dehors des parkings prévus à cet effet. Cela dérange la faune et abîme le sol et les plantes.



Ce que je peux faire

Dans la réserve, je peux regarder les fleurs, le paysage, et le soir le coucher du soleil. Je peux me promener en restant sur les chemins, prendre des photos.

Je peux prendre les fleurs et les animaux en photo ou les dessiner, mais je ne les cueille pas, et je ne les dérange pas. Je reste discret.

Je tiens mon chien en laisse pour ne pas effrayer les animaux.

Je remporte mes déchets, et s'il y en a je peux les ramasser.





Photos et dessins : @PNR Vexin français ; © Enfants de la classe CM1/CM2 de Vétréuil
Création et maquetage : Florilèges / Impression : Wagram Editions - Juin 2022



Réserve Naturelle
COTEAUX DE LA SEINE

Parc naturel régional du Vexin français
Maison du Parc
95450 Théméricourt
Tél. 01 34 48 66 10 - Fax : 01 34 48 66 11

Email : contact@pnr-vexin-francais.fr
Site internet : www.pnr-vexin-francais.fr

