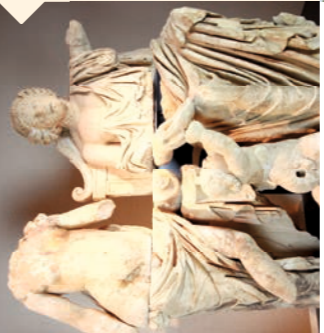




**VÉTHEUIL.** Situé dans une boucle de la Seine bordée de falaises blanches, Vétheuil est un village pittoresque rendu célèbre par les œuvres de Claude Monet qui y résida de 1878 à 1881. En surplomb du village, l'église Notre-Dame à la toiture à motifs polychromes domine des maisons vigneronnes étagées en coteaux.



**LA ROCHE-GUYON.** Classé parmi les plus beaux villages de France, La Roche-Guyon est lové dans un méandre de la Seine, au pied d'impressionnantes falaises crayeuses. Le village est dominé par son donjon séculaire qui ouvre un livre sur plus de 1000 ans d'histoire. Le potager-fruitier du château sera l'occasion d'une halte agréable !



**MUSÉE ARCHÉOLOGIQUE DU VAL D'OISE.** Situé à Guiry-en-Vexin, ce musée présente de nombreux objets provenant de fouilles réalisées dans le département au fil d'un parcours reliant la Préhistoire à l'époque contemporaine avec des salles dédiées au site gallo-romain de Genainville.

**MUSÉE DE L'OUTIL.** Rassemblant l'importante collection Claude et Françoise Pigeard d'outils représentatifs de l'artisanat et de l'agriculture, ce musée est installé à Wy-dit-Joli-village dans une ancienne forge dans laquelle fut retrouvé un balnéaire gallo-romain. Ses jardins remarquables accueillent des expositions d'art contemporain.



**AUVERS-SUR-OISE.** Village de légende, Auvers-sur-Oise retient aujourd'hui encore la présence de Van Gogh, Cézanne, Pissarro, Daubigny, figures célèbres de l'impressionnisme. Fuyant l'atmosphère confinée des ateliers, les peintres sont éblouis par les vibrations de la lumière, la profondeur infinie du ciel, le chatolement de la lumière sur l'eau, la beauté de la nature sans artifice.



**MAISON DU PARC.** Siège du Parc naturel régional, ce manoir rural du XV<sup>e</sup> siècle, typique du Vexin français, est un point de départ incontournable pour découvrir une région aux patrimoines naturels et architecturaux remarquables. Sur place à Théméricourt : musée du Vexin français, espaces d'exposition, collection d'objets d'art de tradition populaire, boutique, espace d'information touristique...

**DOMAINE DE VILLARCEAUX.** Joyau du patrimoine francilien, multiple comme ses perspectives, Villarceaux propose au flâneur un voyage dans l'histoire et dans le temps. Du manoir de Ninon au château du haut, profitez des jardins remarquables de Villarceaux, de ses bassins et miroirs d'eau !



permet de prendre toute la mesure de la diversité des paysages du territoire : paysages ouverts de grandes cultures sur le plateau, espaces boisés et fonds de vallées de la Viosne ou de l'Aubette, grands panoramas des coteaux et de la vallée de la Seine...  
Au fil des chemins se dévoile un patrimoine vernaculaire unique qui ponctue au moins autant le paysage que les grands édifices rencontrés dans les villages traversés.

## LE JALONNEMENT

L'itinéraire emprunte principalement des circuits déjà balisés (balisage officiel de la fédération française de randonnée) : PR® balisés en jaune et GR® balisés en blanc rouge. Quelques sections ne sont pas balisées.

Des plaques de jalonnement vous confirmeront que vous êtes bien sur l'itinéraire « La traversée du Vexin ».



## LE PARCOURS

La trace gpx et le descriptif du parcours sont téléchargeables sur les sites sur les sites [rando.pnr-idf.fr](http://rando.pnr-idf.fr) et [destination-vexin-francais.fr](http://destination-vexin-francais.fr)

## CONSEILS AUX RANDONNEURS

- **Préparez votre itinérance !** Réservez votre hébergement au préalable, la demande peut être forte en saison. De plus, le camping sauvage et le bivouac sont interdits sur la quasi-totalité du territoire du Parc, le Vexin français étant en site classé ou inscrit au titre de la loi paysages de 1930.
- **Évitez le mois d'août**, beaucoup de commerces sont fermés en cette saison !
- **La nature est un patrimoine fragile**, sa protection est l'affaire de tous ! Restez sur les chemins et ne laissez trace de votre de passage !

## Randonnée pédestre « La traversée du Vexin »

*Et si vous tentiez la traversée du Vexin... à pied ?*



Le meilleur moyen de découvrir le Vexin français est de le parcourir à pied. C'est pourquoi le Comité départemental de la randonnée pédestre du Val d'Oise et le Parc naturel régional du Vexin français ont imaginé un itinéraire d'une centaine de kilomètres reliant Auvers-sur-Oise à Mantes-la-Jolie en passant par Marines, Théméricourt, La Roche-Guyon et Vétheuil.

Un itinéraire à faire à votre rythme en réservant au préalable votre hébergement !



DESTINATION  
**Vexin français**

Le parcours détaillé, étape par étape, est disponible sur le site <https://rando.pnr-idf.fr>

Retrouvez la liste des hébergements, restaurants... dans l'annuaire des prestations touristiques et sur le site [www.destination-vexin-francais.fr](http://www.destination-vexin-francais.fr)

Mars 2024 - Crédit photo : Cyril Badet, Ludovic Eliot-Florilèges, PNR Vexin français, Christophe Rannou - Mise en page/Exécution : [www.minedecrea.fr](http://www.minedecrea.fr) - Impression : Malvezin Valadou

## Randonnée pédestre La traversée du Vexin

Parc naturel régional du Vexin français



D'Auvers-sur-Oise à Mantes-la-Jolie  
**100 KM SUR LES CHEMINS  
DU VEXIN FRANÇAIS !**

## LE PARCOURS NOS SUGGESTIONS D'ÉTAPES

**ÉTAPE 1 D'AUVERS-SUR-OISE À MARINES (24 KM)**  
D'Auvers-sur-Oise, le parcours remonte sur le plateau du Vexin en direction d'Ennery que vous contournez pour rejoindre Livilliers. Vous cheminerez à travers champs pour atteindre Epiails-Rhus, Grisy-les-Plâtres et Marines.

**ÉTAPE 2 DE MARINES À THÉMÉRICOURT (16 KM)**  
De Marines, vous descendrez droit à travers la vallée de Marines, vous descendrez droit à travers la vallée d'Oremus pour gagner Us et la vallée de la Viosne. En remontant sur l'autre versant, vous croiserez la chaussée Jules-César, atteignant la ligne de crête du plateau avant de plonger vers Vigny, dans la vallée de l'Aubette de Meulan. Vous remonterez la vallée jusqu'à Théméricourt pour profiter d'une pause bien méritée à la Maison du Parc.

**ÉTAPE 3 DE THÉMÉRICOURT À CHAUSSY (25 KM)**  
Après un passage par Avernes et le bien nommé Wy-dit-Joli-village, vous remonterez aux sources de l'Aubette dans le bois de Morval à Guiry-en-Vexin. De là, direction sud jusqu'à Arthies puis ouest jusqu'à Maudétour-en-Vexin. Vous suivrez l'avenue verte Paris-Londres que vous quitterez pour traverser le bois de la Moinerie jusqu'aux environs de Villarceaux et gagner Chaussy.

**ÉTAPE 4 DE CHAUSSY À VÉTHEUIL (17 KM)**  
Après avoir contourné Chaussy, prendre vers le sud pour traverser la forêt régionale de La Roche-Guyon et descendre jusqu'au village du même nom sur les bords de Seine. Vous remonterez ensuite par le GR®2 à travers la réserve naturelle nationale des Coteaux de la Seine où vous profiterez de panoramas époustouflants sur le fleuve et sur les pinacles crayeux, jusqu'à Vétheuil, joli village des bords de Seine immortalisé par Claude Monet.

**ÉTAPE 5 DE VÉTHEUIL À MANTES-LA-JOLIE (15 KM)**  
De Vétheuil, vous rejoindrez Saint-Martin-la-Garenne après une incursion dans le bois du Chesnay puis gagnerez Follainville-Dennemont avant de traverser la Seine à Limay, les tours de la collégiale de Mantes signant la fin du parcours.

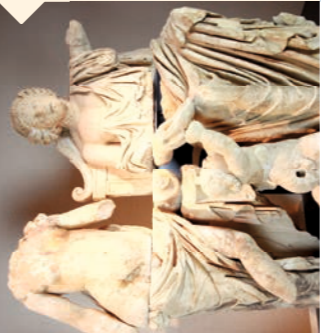




**VÉTHEUIL.** Situé dans une boucle de la Seine bordée de falaises blanches, Vétheuil est un village pittoresque rendu célèbre par les œuvres de Claude Monet qui y résida de 1878 à 1881. En surplomb du village, l'église Notre-Dame à la toiture à motifs polychromes domine des maisons vigneronnes étagées en coteaux.



**LA ROCHE-GUYON.** Classé parmi les plus beaux villages de France, La Roche-Guyon est lové dans un méandre de la Seine, au pied d'impressionnantes falaises crayeuses. Le village est dominé par son donjon séculaire qui ouvre un livre sur plus de 1000 ans d'histoire. Le potager-fruitier du château sera l'occasion d'une halte agréable !



**MUSÉE ARCHÉOLOGIQUE DU VAL D'OISE.** Situé à Guiry-en-Vexin, ce musée présente de nombreux objets provenant de fouilles réalisées dans le département au fil d'un parcours reliant la Préhistoire à l'époque contemporaine avec des salles dédiées au site gallo-romain de Genainville.

**MUSÉE DE L'OUTIL.** Rassemblant l'importante collection Claude et Françoise Pigeard d'outils représentatifs de l'artisanat et de l'agriculture, ce musée est installé à Wy-dit-Joli-village dans une ancienne forge dans laquelle fut retrouvé un balnéaire gallo-romain. Ses jardins remarquables accueillent des expositions d'art contemporain.



**AUVERS-SUR-OISE.** Village de légende, Auvers-sur-Oise retient aujourd'hui encore la présence de Van Gogh, Cézanne, Pissarro, Daubigny, figures célèbres de l'impressionnisme. Fuyant l'atmosphère confinée des ateliers, les peintres sont éblouis par les vibrations de la lumière, la profondeur infinie du ciel, le chatolement de la lumière sur l'eau, la beauté de la nature sans artifice.



**MAISON DU PARC.** Siège du Parc naturel régional, ce manoir rural du XV<sup>e</sup> siècle, typique du Vexin français, est un point de départ incontournable pour découvrir une région aux patrimoines naturels et architecturaux remarquables. Sur place à Théméricourt : musée du Vexin français, espaces d'exposition, collection d'objets d'art de tradition populaire, boutique, espace d'information touristique...

**DOMAINE DE VILLARCEAUX.** Joyau du patrimoine francilien, multiple comme ses perspectives, Villarceaux propose au flâneur un voyage dans l'histoire et dans le temps. Du manoir de Ninon au château du haut, profitez des jardins remarquables de Villarceaux, de ses bassins et miroirs d'eau !



permet de prendre toute la mesure de la diversité des paysages du territoire : paysages ouverts de grandes cultures sur le plateau, espaces boisés et fonds de vallées de la Viosne ou de l'Aubette, grands panoramas des coteaux et de la vallée de la Seine...  
Au fil des chemins se dévoile un patrimoine vernaculaire unique qui ponctue au moins autant le paysage que les grands édifices rencontrés dans les villages traversés.

### LE JALONNEMENT

L'itinéraire emprunte principalement des circuits déjà balisés (balisage officiel de la fédération française de randonnée) : PR® balisés en jaune et GR® balisés en blanc rouge. Quelques sections ne sont pas balisées.

Des plaques de jalonnement vous confirmeront que vous êtes bien sur l'itinéraire « La traversée du Vexin ».



### LE PARCOURS

La trace gpx et le descriptif du parcours sont téléchargeables sur les sites sur les sites [rando.pnr-idf.fr](http://rando.pnr-idf.fr) et [destination-vexin-francais.fr](http://destination-vexin-francais.fr)

### CONSEILS AUX RANDONNEURS

- **Préparez votre itinérance !** Réservez votre hébergement au préalable, la demande peut être forte en saison. De plus, le camping sauvage et le bivouac sont interdits sur la quasi-totalité du territoire du Parc, le Vexin français étant en site classé ou inscrit au titre de la loi paysages de 1930.
- **Évitez le mois d'août**, beaucoup de commerces sont fermés en cette saison !
- **La nature est un patrimoine fragile**, sa protection est l'affaire de tous ! Restez sur les chemins et ne laissez trace de votre de passage !

## Randonnée pédestre « La traversée du Vexin »

*Et si vous tentiez la traversée du Vexin... à pied ?*



Le meilleur moyen de découvrir le Vexin français est de le parcourir à pied. C'est pourquoi le Comité départemental de la randonnée pédestre du Val d'Oise et le Parc naturel régional du Vexin français ont imaginé un itinéraire d'une centaine de kilomètres reliant Auvers-sur-Oise à Mantes-la-Jolie en passant par Marines, Théméricourt, La Roche-Guyon et Vétheuil.

Un itinéraire à faire à votre rythme en réservant au préalable votre hébergement !



Le parcours détaillé, étape par étape, est disponible sur le site <https://rando.pnr-idf.fr>

Retrouvez la liste des hébergements, restaurants... dans l'annuaire des prestations touristiques et sur le site [www.destination-vexin-francais.fr](http://www.destination-vexin-francais.fr)

Mars 2024 - Crédit photo : Cyril Badet, Ludovic Eliot-Florilèges, PNR Vexin français, Christophe Rannou - Mise en page/Exécution : [www.minedecrea.fr](http://www.minedecrea.fr) - Impression : Malvezin Valadou

## Randonnée pédestre La traversée du Vexin

Parc naturel régional du Vexin français



D'Auvers-sur-Oise à Mantes-la-Jolie  
**100 KM SUR LES CHEMINS DU VEXIN FRANÇAIS !**

### LE PARCOURS NOS SUGGESTIONS D'ÉTAPES

#### ÉTAPE 1 D'AUVERS-SUR-OISE À MARINES (24 KM)

D'Auvers-sur-Oise, le parcours remonte sur le plateau du Vexin en direction d'Ennery que vous contournez pour rejoindre Livilliers. Vous cheminerez à travers champs pour atteindre Epiais-Rhus, Grisy-les-Plâtres et Marines.

#### ÉTAPE 2 DE MARINES À THÉMERICOURT (16 KM)

De Marines, vous descendrez droit à travers la vallée d'Oremus pour gagner Us et la vallée de la Viosne. En remontant sur l'autre versant, vous croiserez la chaussée Jules-César, atteignant la ligne de crête du plateau avant de plonger vers Vigny, dans la vallée de l'Aubette de Meulan. Vous remonterez la vallée jusqu'à Théméricourt pour profiter d'une pause bien méritée à la Maison du Parc.

#### ÉTAPE 3 DE THÉMERICOURT À CHAUSSY (25 KM)

Après un passage par Avernes et le bien nommé Wy-dit-Joli-village, vous remonterez aux sources de l'Aubette dans le bois de Morval à Guiry-en-Vexin. De là, direction sud jusqu'à Arthies puis ouest jusqu'à Maudétour-en-Vexin. Vous suivrez l'avenue verte Paris-Londres que vous quitterez pour traverser le bois de la Moinerie jusqu'aux environs de Villarceaux et gagner Chaussy.

#### ÉTAPE 4 DE CHAUSSY À VÉTHEUIL (17 KM)

Après avoir contourné Chaussy, prendre vers le sud pour traverser la forêt régionale de La Roche-Guyon et descendre jusqu'au village du même nom sur les bords de Seine. Vous remonterez ensuite par le GR®2 à travers la réserve naturelle nationale des Coteaux de la Seine où vous profiterez de panoramas époustouflants sur le fleuve et sur les pinacles crayeux, jusqu'à Vétheuil, joli village des bords de Seine immortalisé par Claude Monet.

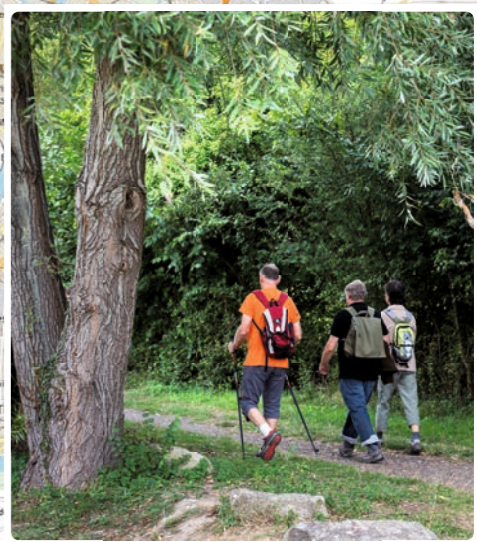
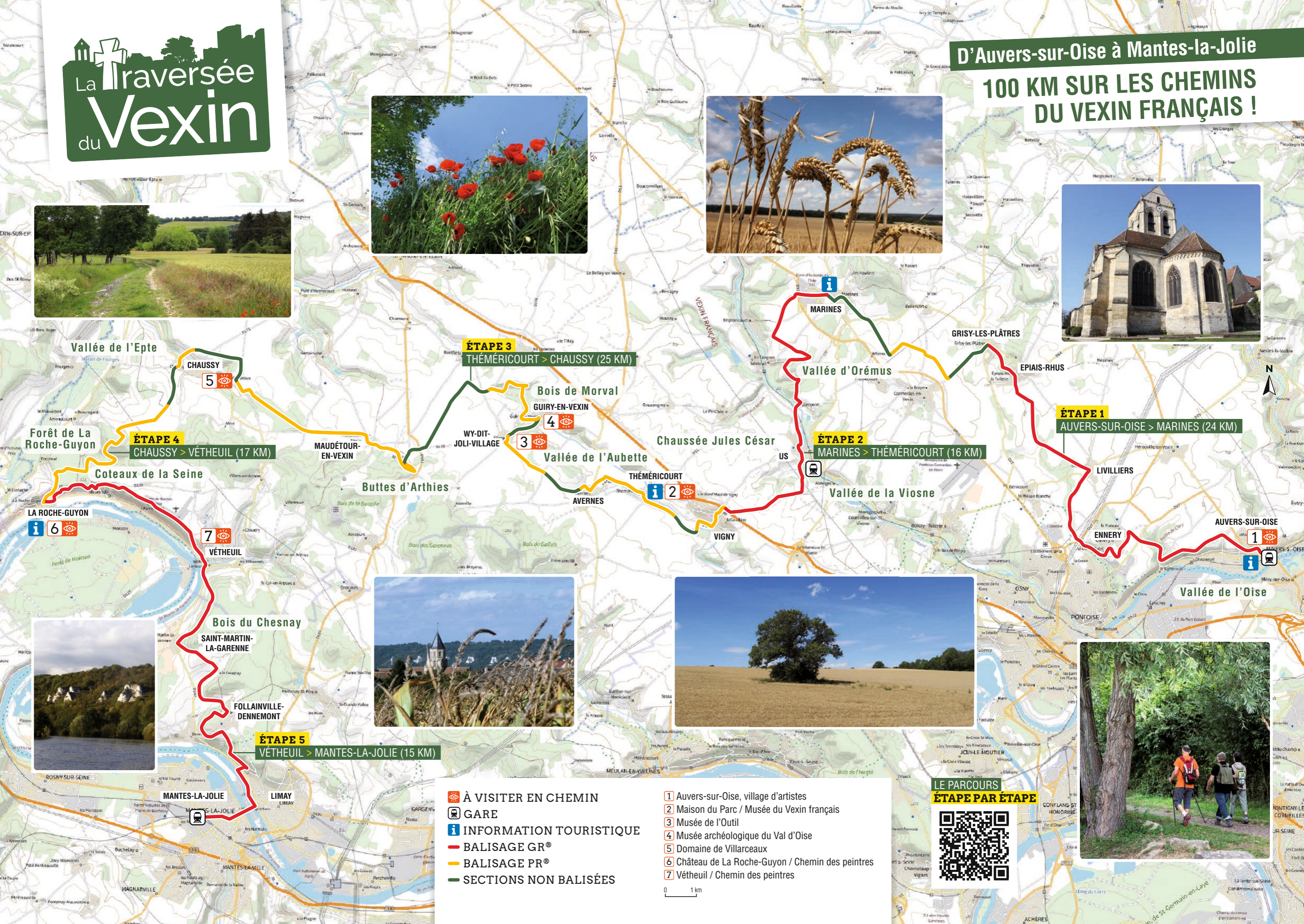
#### ÉTAPE 5 DE VÉTHEUIL À MANTES-LA-JOLIE (15 KM)

De Vétheuil, vous rejoindrez Saint-Martin-la-Garenne après une incursion dans le bois du Chesnay puis gagnerez Follainville-Dennemont avant de traverser la Seine à Limay, les tours de la collégiale de Mantes signant la fin du parcours.



# La traversée du Vexin

## D'Auvers-sur-Oise à Mantes-la-Jolie 100 KM SUR LES CHEMINS DU VEXIN FRANÇAIS !



- À VISITER EN CHEMIN
- GARE
- INFORMATION TOURISTIQUE
- BALISAGE GR®
- BALISAGE PR®
- SECTIONS NON BALISÉES

- 1 Auvers-sur-Oise, village d'artistes
- 2 Maison du Parc / Musée du Vexin français
- 3 Musée de l'Outil
- 4 Musée archéologique du Val d'Oise
- 5 Domaine de Villarceaux
- 6 Château de La Roche-Guyon / Chemin des peintres
- 7 Vétheuil / Chemin des peintres

0 1 km

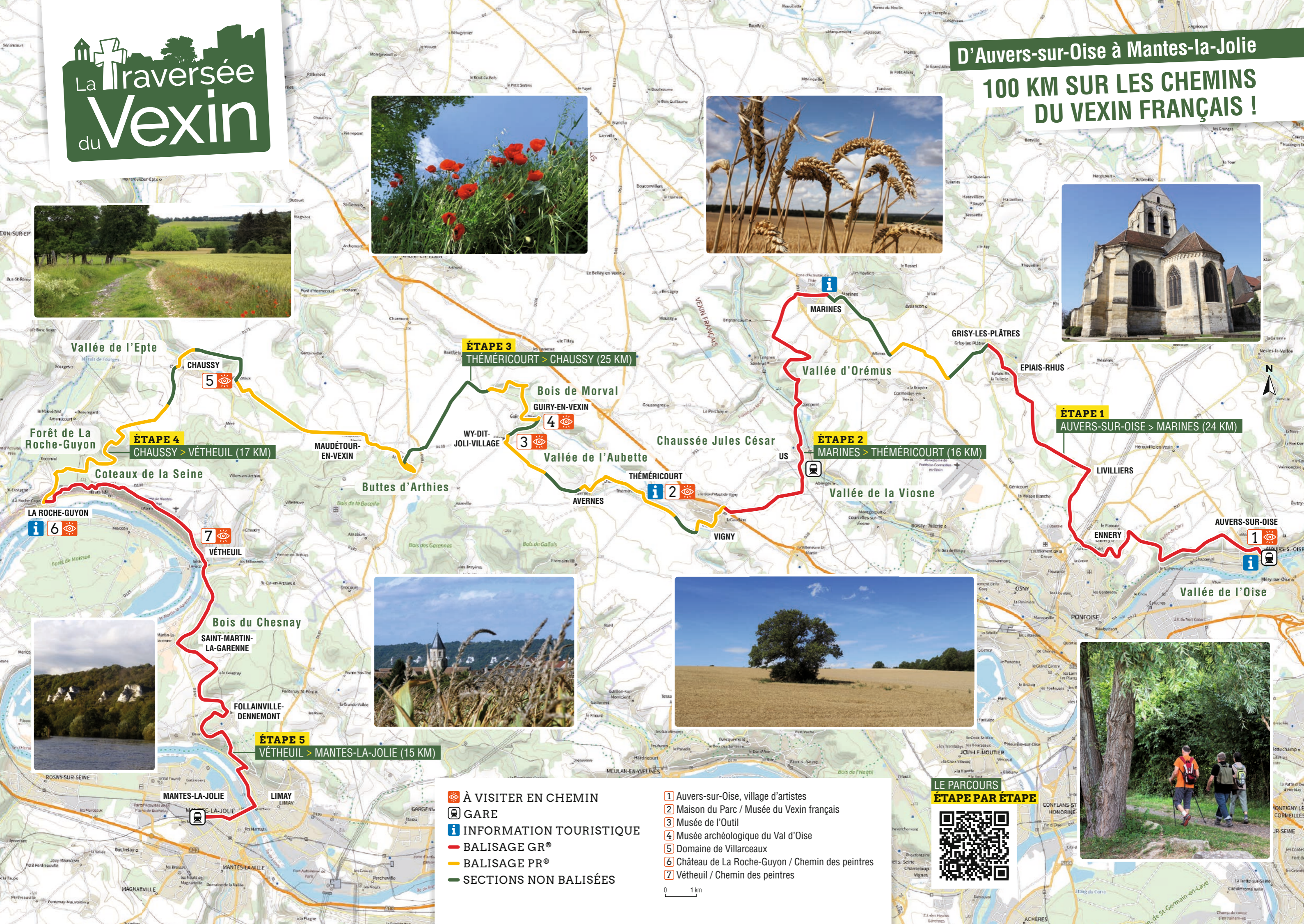
LE PARCOURS  
ÉTAPE PAR ÉTAPE





# La traversée du Vexin

## D'Auvers-sur-Oise à Mantes-la-Jolie 100 KM SUR LES CHEMINS DU VEXIN FRANÇAIS !



- À VISITER EN CHEMIN
- GARE
- INFORMATION TOURISTIQUE
- BALISAGE GR®
- BALISAGE PR®
- SECTIONS NON BALISÉES

- 1 Auvers-sur-Oise, village d'artistes
- 2 Maison du Parc / Musée du Vexin français
- 3 Musée de l'Outil
- 4 Musée archéologique du Val d'Oise
- 5 Domaine de Villarceaux
- 6 Château de La Roche-Guyon / Chemin des peintres
- 7 Vétheuil / Chemin des peintres

LE PARCOURS  
ÉTAPE PAR ÉTAPE



0 1 km