

Les petites bêtes de l'eau

Parc naturel régional du Vexin français

Les insectes

La vélie
6 - 7 mm



Première paire de pattes de petite taille

Le gerris
8 - 15 mm



L'hydromètre
9 - 13 mm



Corps très fin

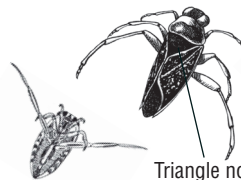
La vélie, le gerris et l'hydromètre glissent sur la surface de l'eau

La corise
5 - 15 mm



Ne nage pas sur le dos

La notonecte
13 - 16 mm



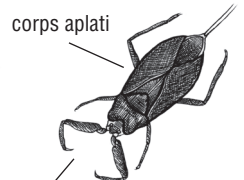
La notonecte nage sur le dos

Le naucore
12 - 16 mm



Crochets massifs

La nèpe
17 - 22 mm



corps aplati

2 gros crochets

Le gyrin
5 - 8 mm



Glisse en tourniquet à la surface de l'eau

L'ilybius
10 - 12 mm



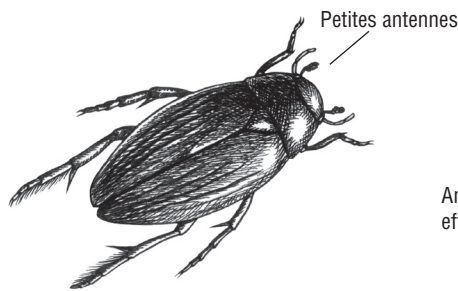
Corps noir et lisse

L'acilius
16 - 18 mm



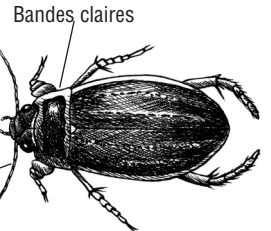
Corps brun

L'hydrophile
35 - 45 mm



Petites antennes

Le dytique bordé
20 - 35 mm



Bandes claires

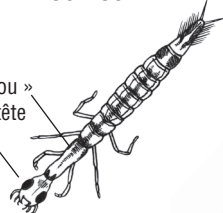
Antennes effilées

Larve de gyrin
12 mm



Petits peignes très fins le long de l'abdomen

Larve d'acilius
30 - 35 mm



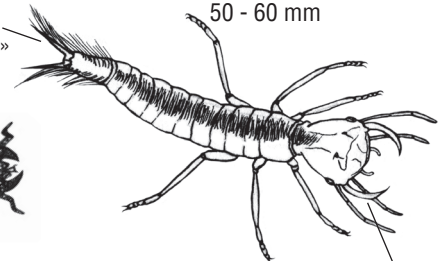
Long « cou » et petite tête

Larve d'hydrophile
70 mm



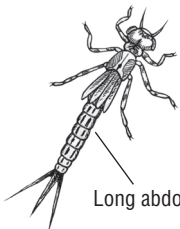
Larve de dytique bordé
50 - 60 mm

2 petits « plumets »



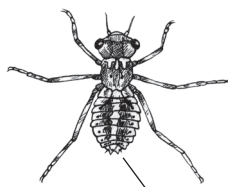
2 crochets

Larve d'agrion ou demoiselle
20 - 30 mm



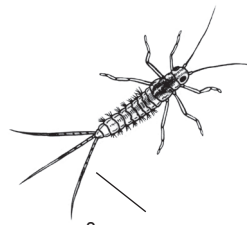
Long abdomen

Larve de libellule « vraie »
20 mm



Abdomen court et massif

Larve d'éphémère
10 - 20 mm



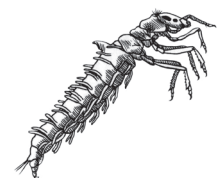
3 « queues » ou « plumets »

Larve de perle
10 - 20 mm



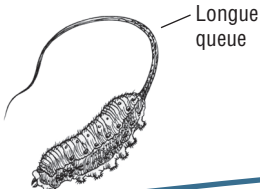
2 cerques

Larve de phrygane
20 - 30 mm



Appelée aussi traîne-bûche ou porte-bois : elle se fabrique un fourreau fait de différents matériaux (feuilles, brindilles, sable ...)

Larve d'éristale ou ver-queue-de-rat
20 mm



Longue queue

Larve de tipule
30 - 35 mm



Larve de chironome ou ver de vase
8 - 20 mm



Souvent rouge

Larve de moustique
6 - 10 mm



Se tient juste sous la surface de l'eau



Les petites bêtes de l'eau

Parc naturel régional du Vexin français

L'ancyle
7 mm



La pisidie
10 mm



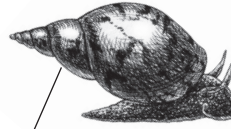
Couleur claire

La planorbe
10 - 30 mm



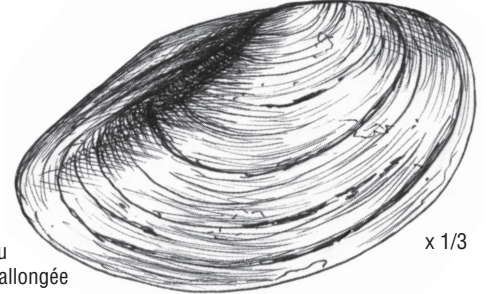
coquille aplatie

La limnée
10 - 40 mm



coquille enroulée

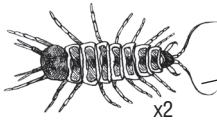
L'anodonte ou moule d'eau douce
jusqu'à 20 cm



coquille plus ou moins plate et allongée

x 1/3

L'aselle
5 - 12 mm

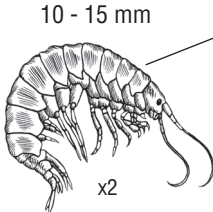


x2

2 grandes antennes

se déplace en marchant

Le gammare
10 - 15 mm



x2

Dos en arc de cercle

nage sur le côté

La sangsue
10 - 60 mm



Ventouse

Les tubifex
30 - 50 mm



Minuscules vers rouges vivant en colonie, « ancrés » dans la vase

Le gordien
jusqu'à 80 mm



Ressemble à un fil de fer brun

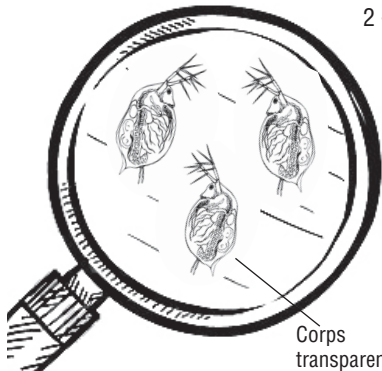
La planaie
12 - 20 mm



Petit ver plat

Tête triangulaire

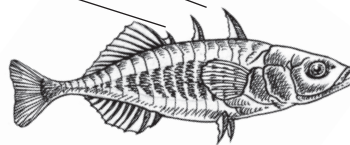
Les daphnies
2 - 3 mm



Corps transparent

L'épinoche
50 - 110 mm

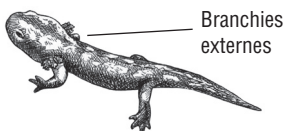
3 épines dont une plus petite



Le têtard
10 - 30 mm



La larve de triton
30 - 40 mm



Branchies externes

La larve de salamandre
25 mm



Tache claire en haut des pattes

Salamandre adulte
200 mm



x 1/2



Triton adulte
80 - 110 mm

