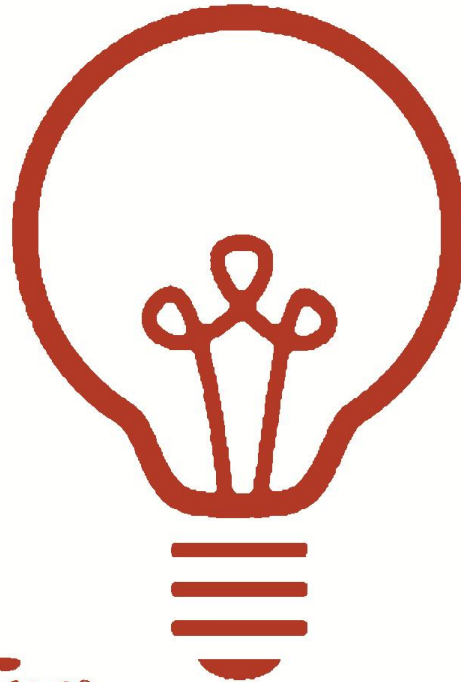


# Comment impliquer les habitants

Parc naturel régional du Vexin français

dans  
l'élaboration  
du PLU ?



UNE AUTRE VIE S'INVENTE ICI



# Introduction

## Une thématique de l'urbanisme durable



# Introduction

## Une démarche concertée

Rendre l'**action publique plus transparente** et plus efficace

Assurer un **pilotage collectif** et participatif

Ecouter et prendre en compte l'**usage des habitants**



# Introduction

## Les degrés d'implication des habitants dans les projets

Information

<

Consultation

<

Concertation

<

Co-construction

<

Pouvoir agir



# L'élaboration du PLU

## Le Plan Local d'Urbanisme

- Un moment clé de réflexion
- Un projet global et cohérent
- ✓ **Une planification du développement à long terme**



# L'élaboration du PLU

## **Le cadre réglementaire de la concertation**

- De l'information : bulletin, site web...
- Du débat public : réunions de concertation...
- Le recueil des observations : enquête publique, registre...
- Un bilan de la concertation



# **Retour d'expériences sur des démarches participatives**

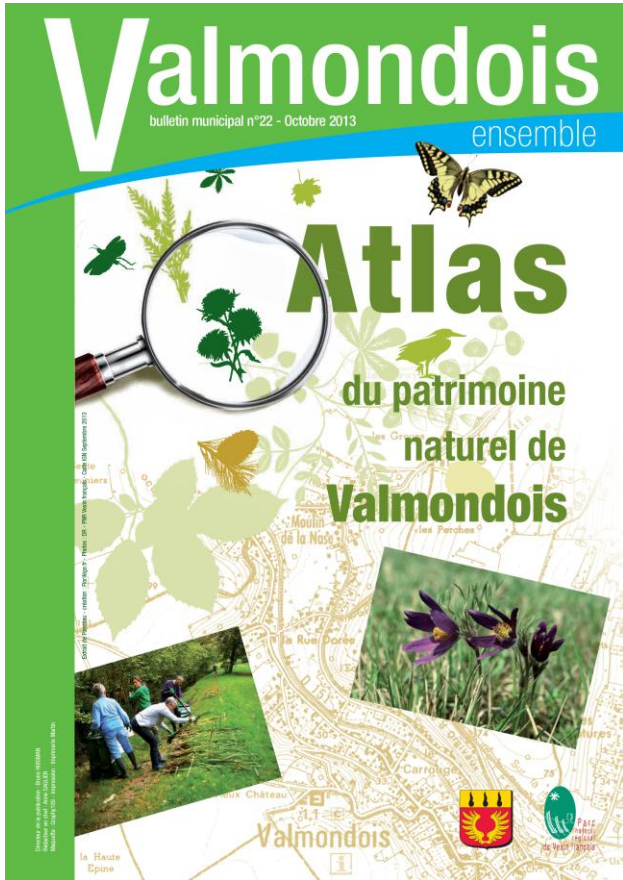








# Les enjeux des milieux naturels



**Un évènement** pour les journées du patrimoine

**Une exposition** de 5 panneaux de sensibilisation

**Une information** dans le bulletin municipal



# L'évolution du paysage agricole

**Regards croisés sur les paysages** / Observatoire photo  
*La chaussée Jules César : Hier, aujourd'hui, demain*  
réalisé en 2012 à Gouzangrez



# L'évolution du paysage agricole

**Regards croisés sur les paysages** / Observatoire photo  
*La chaussée Jules César : Hier, aujourd'hui, demain*  
réalisé en 2012 à Gouzangrez



# Éléments de méthodologie à mettre en oeuvre



# La méthodologie

## **METHODE**

**Expliquer clairement les règles de la concertation et du dialogue**

## **SAVOIR**

**Améliorer la connaissance et informer, réduire les idées reçues sur le PLU**

## **BIEN COMMUN**

**Respecter l'intérêt général, favoriser la neutralité dans les échanges**



# La méthodologie

METHODE

*Vous organisez une réunion publique sur le PLU :*

SAVOIR

**Quelles sont vos craintes ?**

BIEN  
COMMUN

**Selon vous, quelles sont les remarques des habitants qui risquent de mener à mal le débat ?**



# La méthodologie

## METHODE

### **Expliquer clairement les règles de la concertation et du dialogue**

Définir le degré d'association et d'implication des habitants

Créer de l'échange et motiver la participation de chacun en adaptant les formes du dialogue

Réaliser un bilan de la concertation, rendre compte des avis recueillis





# La méthodologie

## **Améliorer la connaissance et informer, réduire les idées reçues sur le PLU**

### **SAVOIR**

Informier sur ce qu'est un PLU et ce qu'il permet (et ne permet pas) de mettre en œuvre

Expliquer les évolutions législatives et leurs conséquences



# La méthodologie

## **Respecter l'intérêt général, favoriser la neutralité dans les échanges**

Encadrer le dialogue dans la poursuite un objectif d'intérêt général

Eviter les dérives personnelles qui ne relèvent pas du bien commun

Favoriser la neutralité, la confidentialité et l'écoute

**BIEN  
COMMUN**



# La méthodologie



**Organiser des moments d'échanges conviviaux et ludiques !**



# L'implication du jeune public

## Sensibiliser aux enjeux de l'urbanisme



CM2 de l'école de Vallangoujard



CE2 de l'école de Seraincourt



# L'implication du jeune public



Construire ensemble



Rencontrer



Rêver



# L'implication du jeune public



Agir





Des projets à construire avec les jeunes

# L'implication du jeune public

- **Un accompagnement des projets**
- **Des ressources**
- **Des formations pour les animateurs**
- **Un réseau de partenaires éducatifs**





# La vision prospective en urbanisme

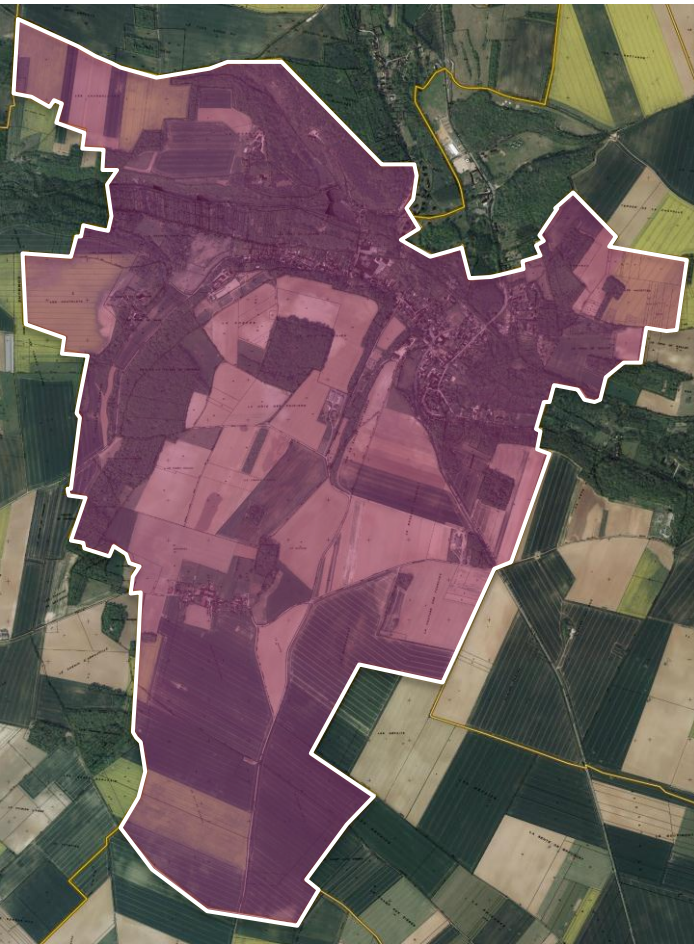
## La démarche BIMBY à Vallangoujard



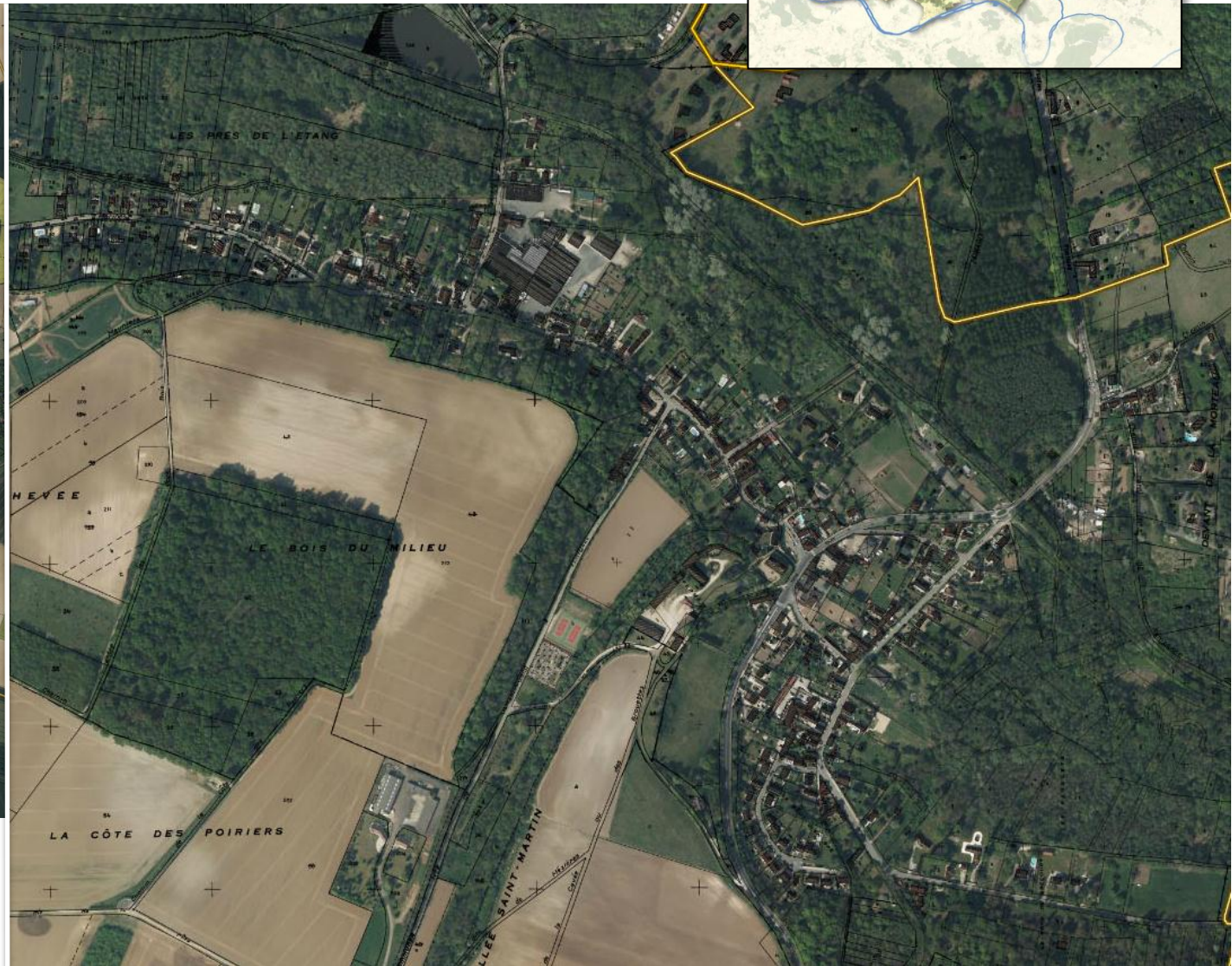
1. Les ateliers de travail en conseils de quartiers
2. Les entretiens individuels avec les habitants
3. Synthèse d'une démarche BIMBY complète et de ses objectifs lors de l'élaboration d'un PLU



# L'expérience de concertation BIMBY à Vallangoujard



COMMUNE DE  
VALLANGOUJARD



# La vision prospective en urbanisme

## La démarche BIMBY à Vallangoujard

### Les « + BIMBY » pour l'élaboration d'un PLU :

- Une **analyse des pratiques de densification spontanées** sur les dernières années pour **comprendre les processus et acteurs à l'œuvre afin de mieux le maîtriser**
- Une **évaluation fine du potentiel d'accueil** des tissus de maisons individuelles afin de **calibrer zonage et règlements**
- **Un diagnostic social des projets et aspirations des habitants** pour connaître, anticiper et accompagner les projets de tel sorte qu'ils servent **l'intérêt général porté par la ville**
- **Dimensionner et quantifier les objectifs de créations de logements** par processus BIMBY en fonction de la stratégie communale (PADD)
- **Tester et fiabiliser le règlement du PLU** sur les questions d'évolution des parcelles déjà bâties.



# Présentation d'outils à mobiliser avec les habitants



# Les temps et les modalités

- **INFORMATION** : Le temps de la communication et de la sensibilisation
  - **CONSULTATION** : Les habitants comme ressources
  - **IMPLICATION** : Les habitants comme acteurs
- 
- Une approche pluridisciplinaire, A.U.E
  - Une prise en compte de tous les publics



# Le temps de l'information

**Des actions d'information et de sensibilisation pour s'assurer de la bonne compréhension du projet et de la démarche.**

## Outils de diffusion :

- Réunions
- Publications
- Expositions
- Internet (blogs, sites..)



# Le temps de la consultation

**Les habitants comme ressource : temps d'écoute pour recueillir le maximum d'éléments, d'avis, sur les usages, les pratiques, les connaissances des habitants...**

## Outils :

- Enquêtes, questionnaires
- Rencontres
- Promenades
- Café-débat



# Le temps de l'implication

**Les habitants comme acteurs : faciliter la libre expression, créer des espaces de dialogue, d'échanges .. Pour produire une connaissance partagée.**

## Outils :

- Ateliers
- Promenades
- Cartographies,
- Expression artistique
- Publications
- Internet (blogs, sites..)





# La boîte à outils

## Les thématiques



Architecture  
Patrimoine



Environnement



Paysage  
Mode de vie



Energie  
Mobilité

## Les expériences

*BIMBY*

Maquette, entretiens...

*Patrimoine naturel*

Visite de terrain, participation active  
des habitants...

*Observatoire des paysages*

Ateliers prospectifs, reconduction...

Balade thermique...



# La boîte à outils

## Les thématiques



Architecture  
Patrimoine



Environnement



Paysage  
Mode de vie



Energie  
Mobilité

## Les outils de connaissance

Visiau Patrimoine

Atlas du patrimoine naturel

Charte paysagère

Diagnostic énergétique (CEP)



# La boîte à outils

Fichier Édition Affichage Historique Marque-pages Outils ?


EMAROT - Outlook Web App × Carmen : Liste carte(s) publiée(s) × http://carmen...rvice\_idx=205W × Carmen v2.2 - Interface de ... × +

carmen.carmencarto.fr/index.php?map=PNR.map&service\_idx=205W#

Rechercher

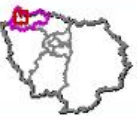
## Cartes descriptives du territoire du PNR du Vexin Français

Territoire du Parc Naturel Régional du Vexin Français



Choisissez une échelle

**Situation**



**Localiser**

Choisir une commune du parc: Saisir les premières lettres

Localiser Réinitialiser

**Recentrer**

Projection: RGF93 / Lambert 93

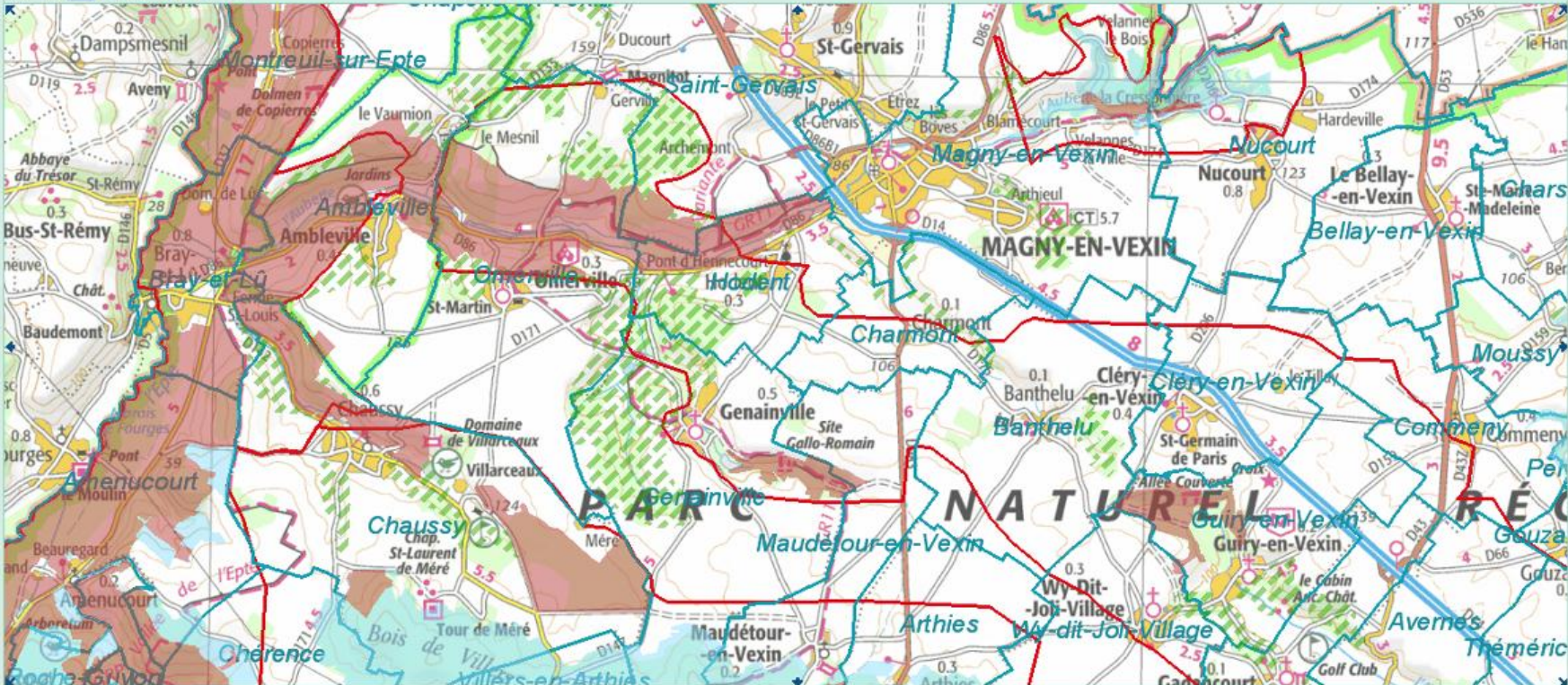
x: Y:

Centrer

**Légende**

- Prioritaire
- Important
- Potential
- Limites administratives
- Emprise du PNR
- Communes du PNR
- Départements
- Région Ile de France
- Zones d'intérêt paysager import

RGF93 / Lambert 93 Position : 606631.68, 6892920.88



The main map displays the territory of the Parc Naturel Régional du Vexin Français, showing various communes and their administrative boundaries. Key communes include Montreuil-sur-Epte, Saint-Gervais, Magny-en-Vexin, Ambleville, Chaussy, and Cléry-en-Vexin. The map uses different colors and patterns to represent various zones: brown for priority areas, blue for important areas, green for potential areas, and red for administrative boundaries. The map also shows the PNR's footprint (Emprise du PNR) and the communes within it. The map is overlaid with a grid and includes a scale bar at the top.

# La boîte à outils

## Les actions du Parc

**Exposition**  
du 17 janvier au 30 novembre 2015  
Parc naturel régional du Vexin français

**Vivre au village,**  
hier... et demain?

Musée du Vexin français à Théméricourt (95)  
Renseignements 01 34 48 66 00

UNE AUTRE VIE S'INVENTE ICI



**Carnet de rendez-vous**  
de mars à août 2015  
Parc naturel régional du Vexin français

UNE AUTRE VIE S'INVENTE ICI



Label Pays d'art et d'histoire  
Février 2015  
Parc naturel régional du Vexin français

**"L'Homme au coeur des patrimoines,  
hier, aujourd'hui, demain"**  
Devenir et évolution du Vexin français

UNE AUTRE VIE S'INVENTE ICI



INVITATION  
**Café bavard**  
Restaurant la Sucrierie - Us  
Parc naturel régional du Vexin français

**Vendredi 13 février 2015 à 19h**  
Economisons l'énergie, protégeons le climat !  
Venez échanger sur le climat et participer aux actions mises en oeuvre dans le Vexin.

UNE AUTRE VIE S'INVENTE ICI



# Conclusion

